



# seminar

## Mit Franziskus und Klara ... im Dialog

Einladung zur Einführung in den  
„Grundkurs zum franziskanisch-missionarischen Charisma“ (CCFMC)

Vor 800 Jahren hat Franziskus nach jahrelangem Suchen seine Sendung entdeckt:

*„Das ist es, was ich will, das ist's, was ich suche, das verlange ich aus innerstem Herzen zu tun!“ (1 C 22)*

Wie Jesus will er den Armen die befreiende Botschaft vom kommenden Reich Gottes verkünden. Franziskus nennt seine Berufung eine „Offenbarung Gottes“, aus der bald eine neue Bewegung entstand, die wir heute – die hl. Klara einbeziehend – „franziskanisch-klaritanisch“ nennen. Ihr Verdienst ist es, dass der menschenfreundliche Gott in Jesus von Nazareth in Kirche und Gesellschaft wieder lebendig und erfahrbar wurde.

Als bewährtes Instrument für einen solchen Lernprozess hat sich der viel genutzte „CCFMC“ erwiesen. Er ist weltweit bekannt und geschätzt, weil er versucht, die Probleme unserer Zeit in eine franziskanische Perspektive zu rücken und sie aus der Spiritualität der heiligen Franziskus und Klara zu deuten.

Näheres zur Struktur, zum Aufbau und den Materialien des Kurses siehe Sonderprospekt CCFMC.

P. Andreas Müller OFM  
CCFMC-Zentrum, Würzburg

**Anmeldung** zur Einführung in den „**Grundkurs zum franziskanisch-missionarischen Charisma**“ (CCFMC) (Kurs-Nr. 2211) vom **26.06. - 28.06.2009** im Bildungshaus Kloster Reute, Bad Waldsee

Vor- und Zuname .....

PLZ/Wohnort/Straße .....

eMail .....

Telefon .....Telefax.....

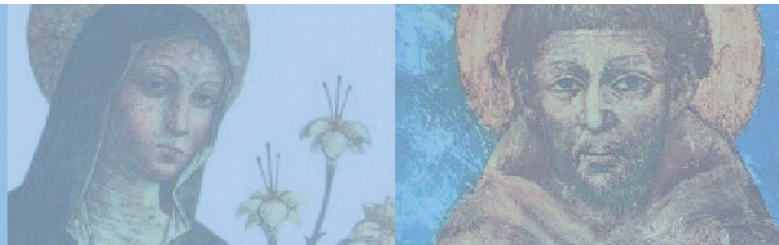
Gemeinschaft .....  
(bitte offizielle Bezeichnung)

EZ mit fl. Wasser/WC

EZ mit Dusche/WC

DZ mit Dusche/WC

Datum/Unterschrift .....



**Tagungsort**

Maximilian-Kolbe-Haus  
Kloster Reute  
88339 Bad Waldsee  
Tel. 07524 / 708 - 211  
Fax 07524 / 708 - 233

**Beginn**

Freitag, 26.06.2009, 15:00 Uhr

**Ende**

Sonntag, 28.06.2009, 13:00 Uhr

**Begleitung**

Br. Anton Rotzetter OFMCap  
CH-Altdorf  
Sr. Maria Hanna Löhlein OSF  
Bad Waldsee

**Kursaufbau**

Einführungswochenende 2009  
Vertiefungswochenende 2010  
Studienwoche Assisi 2011  
Arbeitstreffen in regionalen Gruppen

**Kurskosten**

Materialien s. Sonderprospekt CCFMC

Die **Kursgebühr** beträgt 40,00 €.

Sie ist nach Erhalt des Einladungsschreibens zu überweisen

Die **Kosten für Vollpension** betragen für das gesamte Wochenende:

|                                 |         |
|---------------------------------|---------|
| Einzelzimmer mit fl. Wasser/WC  | 85,00 € |
| Einzelzimmer mit Dusche/WC      | 92,00 € |
| Doppelzimmer mit Dusche/WC p.P. | 78,00 € |

Sie sind im Tagungshaus zu entrichten.

**Anmeldung**

infag-zentrum  
Haugerring 9  
D-97070 Würzburg  
Tel. 0931 / 35 284-51  
Fax 0931 / 35 284-52  
post@infag.de  
www.infag.de

**Bitte beachten**

**Anmeldeschluss: 05. Juni 2009**

Die Anmeldung gilt als bestätigt, falls keine anderweitige Benachrichtigung erfolgt.

Einladungsschreiben, Teilnehmerliste und Wegbeschreibung werden eine Woche vor Beginn der Tagung zugesandt.